

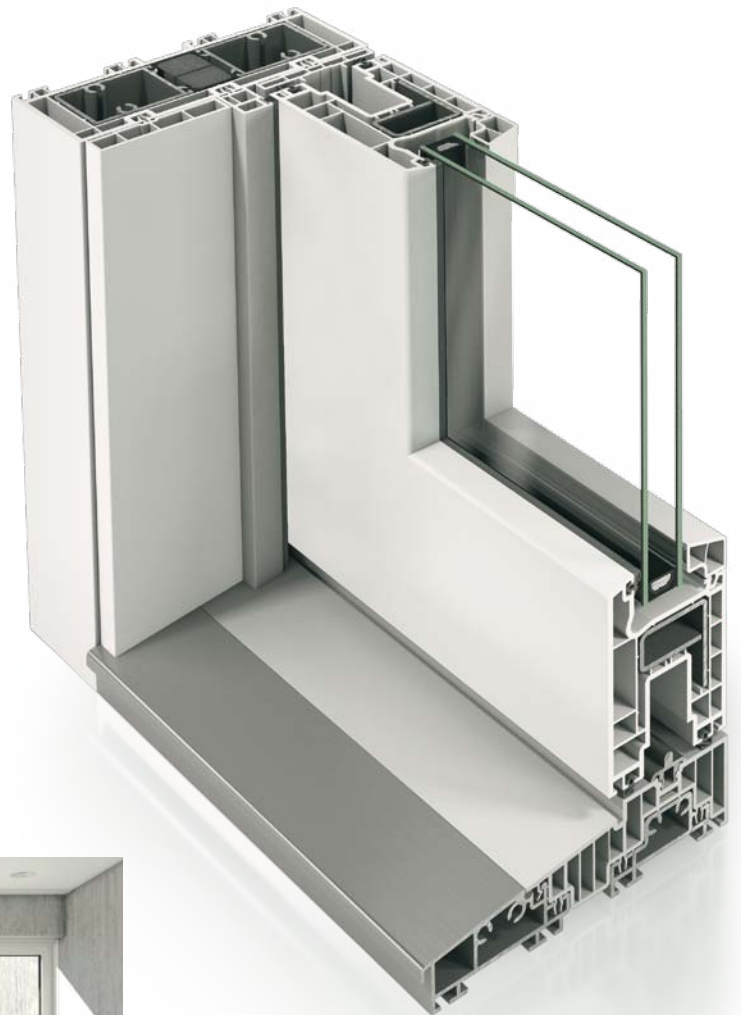
Schweiker Kunststoff- Hebeschiebetür »EasySlide«



Schweiker EasySlide – die Hebeschiebetür – ideal für die Renovierung

Flexible und funktionale Hebeschiebetüren lassen sich mit dem System Schweiker EasySlide leicht realisieren. Das Kunststoffsystem basiert auf dem Schüco CT 70 Fenster- und Türsystem. Dank einer gezielten Weiterentwicklung des bewährten Hebeschiebetürsystems konnten die bekannten Vorteile erweitert werden, ohne von der grundsätzlichen Konstruktion und ihren bewährten Eigenschaften abzuweichen.

Für gute Dämmwerte sorgen die Zargenprofil-Konstruktion mit einer Profilbautiefe von 167 mm und der Flügelrahmen-Aufbau von 70 mm. Die gesamte Konstruktion ist thermisch gut isoliert, sodass hervorragende U_f -Werte von $\geq 1,5 \text{ W}/(\text{m}^2\text{K})$ erzielt werden. Im Bereich des Glasrandverbundes garantiert der Glaseinstand von 18 mm geringe Wärmeverluste. Dank der vollständigen Systemkompatibilität der Hebeschiebetür Schweiker EasySlide mit dem Schüco CT 70 Fenster- und Türsystem können Fenster und Türen in der Fassade einheitlich gestaltet werden.



UM 5%
GÜNSTIGER

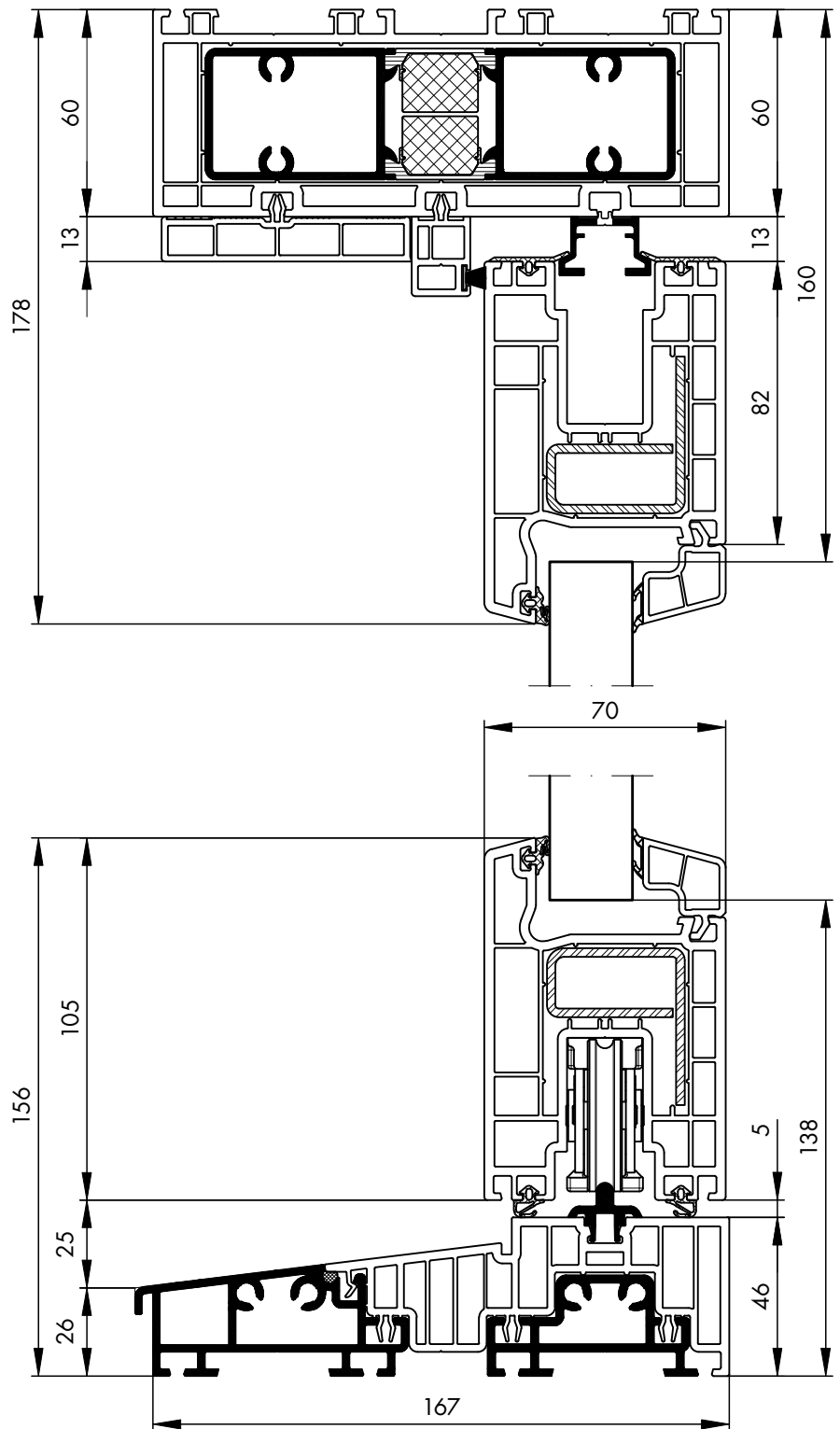
als das Schweiker
LivingSlide-System



Schweiker EasySlide schafft mit lichtdurchfluteten Räumen ein neues Wohngefühl

Technische Informationen:

Flügelhöhe	min. 1900 mm
Flügelhöhe	max. 2600 mm
Flügelbreite	min. 900 mm
Flügelbreite	max. 2000 mm
Flügelgewicht	max. 300 kg
Glas-/Paneelstärke	max. 40 mm
U _f -Wert Rahmen ≥	1,5 W/(m ² K)



Mehr Info unter
www.schweiker.de

SCHWEIKER